



COMUNE DI NOVARA

VARIANTE GENERALE
PIANO REGOLATORE GENERALE COMUNALE

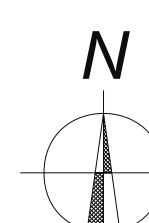
ELABORATI GEOLOGICI
ai sensi della circolare PRG n. 7/LAP del 6 Maggio 1996

CARTA GEOMORFOLOGICA E DEI DISSESTI

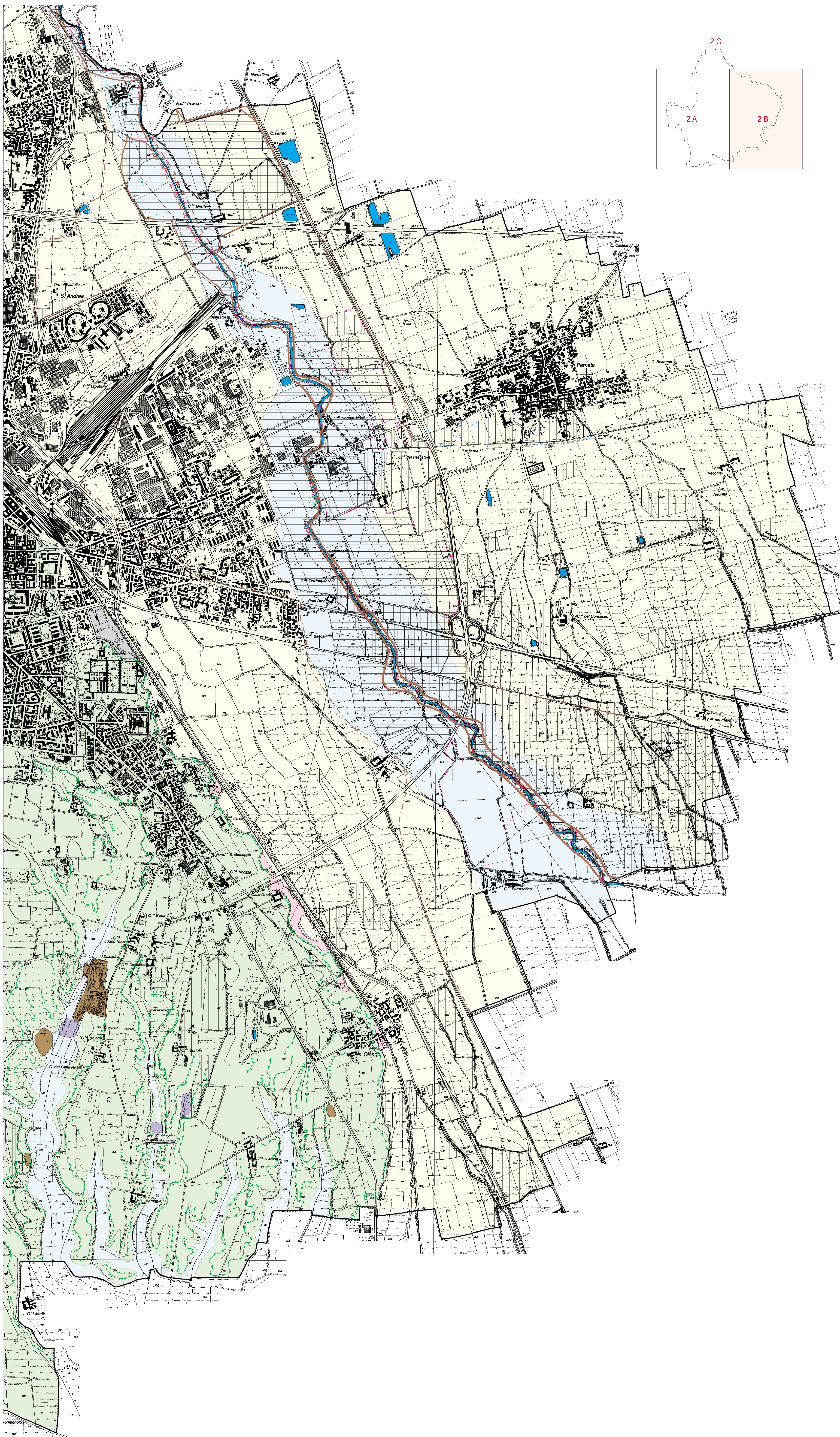
Elaborato:	Scala:
2 B	1:10.000
I Professionisti incaricati:	
Dott. Geol. MARCO CARMINE	
Dott. Geol. ITALO ISOLI	
Data:	
Luglio 2003	

Dott. Geol. Marco Carmine
Via Paletta, 10 - NOVARA
Tel. 0321/640188 Fax 0321/682909

Dott. Geol. Italo Isoli
Via alla Cartiera, 52/A - VERBANIA
Tel. 0323/552007 Fax 0323/552735



Base cartografica: Stralcio C.T.R. Regione Piemonte - sezioni:
116080, 116110, 116120, 116150, 116160, 117090, 117130, 137030, 137040



LEGENDA FASCE FLUVIALI

FASCE PIANO STRALCIO PER L'ASSETTO IDROLOGICO DEL BACINO DEL PO
Tabelle di delimitazione delle fasce fluviali (Modifiche e integrazioni al PPGAI)

- Limite tra la Fascia A e la Fascia B
- Limite tra la Fascia B e la Fascia C
- Limite di progetto tra la Fascia B e la Fascia C
- Limite esterno della Fascia C

LEGENDA

FORME ED ELEMENTI DELL'IDROGRAFIA

- Alveo attivo
- Zone a drenaggio difficoltoso

FORME FLUVIALI, FLUVIOGLACIALI E DI VERSANTE

- Forme di erosione
 - Orlo di terrazzo inattivo h < 3 m
 - Orlo di terrazzo h > 3 m
 - Orlo di pendio
 - Traccia di corso d'acqua estinto, a livello della pianura o leggermente incassato
 - Sponda in erosione
 - Alveo in approfondimento
- Dissesti torrentizi
 - Involuppo delle aree interessate da effetti alluvionali nel corso dell'evento del maggio 2002, interno alla fascia PAI (cfr. Elab. 8)
 - Involuppo delle aree caratterizzate da allagamenti per tracimazioni del sistema irriguo (fraz. Perrate) - Ev.
 - Area esondabile in naturalità dai Torrenti Agogna e Terdoppio, secondo lo studio di Hydrodata per la Provincia di Novara
 - Area caratterizzate da allagamenti delle aree agricole e/o irrigue fognaie (cfr. Elab. 9)

ELEMENTI LITOLOGICI

- Depositi fluvio-glaciali del Pleistocene medio-superiore ghiaie e sabbie alterate con coperture eoliche e paleosuoli
- Depositi fluviali del Pleistocene superiore sabbia ghiaiosa con locali limi e sottile copertura pedogenetica
- Depositi eluvio-colluviali del Pleistocene superiore - Cioclene limi sabbiosi
- Depositi alluvionali dell'Olocene limi sabbiosi e sabbie ghiaiose non alterate

FORME ANTROPICHE

- Riperti
- Cave
- Laghi di cava
- Discariche

N.B. Le sigle poste a fianco della simbologia si riferiscono ai codici della Legenda Regionale per la redazione della Carta Geomorfologica e del Dissesto, Ed. GIUGNO 2002 - indirizzi per l'attuazione del PAI nel settore urbanistico, D.G.R. 15.07.02 n° 45-6656, Al. 2